



HPV Uzwil-Flawil
Buecherwäldli

AUSBILDUNG



VORWORT

VORBEREITENDE MASSNAHMEN



Wir bieten dir diverse interne und externe Ausbildungsmöglichkeiten in verschiedenen Berufsrichtungen. Unsere Ausbildungsplätze sind zeitgemäss und modern eingerichtet. Die Begleitung und Unterstützung der Ausbildung in einem Betrieb durch unsere Job-Coaching Spezialisten gehört ebenfalls zu unseren Dienstleistungen.



Wir unterstützen dich bei der Ausbildungswahl. Lerne unsere Berufe in der echten Umgebung kennen und entdecke deine Stärken. Hast du dich für ein Berufsbild entschieden, kannst du zusätzlich von einer gezielten Vorbereitung profitieren, die dir einen optimalen Start in die Ausbildung ermöglicht.





BERUFSABSCHLÜSSE



Ausbildung PrA **Praktische Ausbildung**

Die PrA – Praktische Ausbildung Schweiz ist eine national organisierte Berufsausbildung ohne Eintrittshürden. Sie dauert zwei Jahre und bietet eine Alternative zu den beruflichen Grundausbildungen mit eidgenössischem Berufsattest EBA oder mit eidgenössischem Fähigkeitszeugnis EFZ.

Ausbildung EFZ **Eidgenössisches Fähigkeitszeugnis**

Das eidgenössische Fähigkeitszeugnis EFZ wird nach einer erfolgreichen beruflichen Grundbildung (Lehre, Berufslehre) erlangt. Die zur Berufsausbildung erforderlichen Kenntnisse und Kompetenzen werden in der drei- bis vierjährigen Ausbildung durch Theorie und Praxis vermittelt.

Ausbildung EBA **Eidgenössisches Berufsattest**

Die zweijährige berufliche Grundbildung (Lehre, Berufslehre) führt zu einem anerkannten Abschluss, dem eidgenössischen Berufsattest EBA. Sie richtet sich hauptsächlich an Personen mit schulischen Schwierigkeiten.



BERUFSSCHULE



Im modern und zeitgemäss eingerichtetem Schulzimmer der Berufsschule HPV Uzwil-Flawil, erhalten unsere PrA-Lernenden eine niveaugerechte Allgemein- und Fachbildung. Das Angebot der Berufsschule orientiert sich an den Richtlinien von INSOS Schweiz. Der wöchentliche Unterricht ist obligatorisch. Nebst individualisiertem Unterricht für die PrA-Lernenden werden zusätzlich Förderunterrichte für Lernende in EBA Ausbildung angeboten. Die Lernenden EBA besuchen die öffentliche Berufsschule.





BÜRO



KUNSTHANDWERK



- Daten erfassen und archivieren
- Kommunikation
- Verwaltung
- Computer
- Telefon

Praktiker*in PrA Büroarbeiten

Im Büro erledigst du administrative Aufgaben für die Sachbearbeitung und die Logistik. Du lernst Dokumente und Tabellen zu erstellen und Daten optimal zu verwalten. Dabei setzt du Bürogeräte und Hilfsmittel gezielt ein. In dieser Ausbildung eignest du dir ein Grundwissen für einfache und wiederkehrende Büroarbeiten an.

- Kunst
- Kreativität
- Handwerk
- Einzelanfertigung

Praktiker*in PrA Kunsthandwerk

Das Kunsthandwerk bietet kreativen Spielraum. Abwechslungsreiche Handarbeit oder die Arbeit mit Maschinen gehören zum Alltag. Die Arbeit in unserem kreaWERK erfordert Geschick und Ausdauer. Du lernst Stanzen, Pressen, Kleben, Malen, Drucken, Zuschneiden, Sägen, Plasmaschneiden, Schweißen, Schleifen usw. Zudem wirkst du in der Entwicklung von neuen Produkten mit.





HAUSWIRTSCHAFT



KÜCHE



Sauberkeit
 Ordnung
 Hygiene
 Küche
 Wäscherei

Praktiker*in PrA Hauswirtschaft Hauswirtschaftspraktiker*in EBA Fachmann/-frau Hauswirtschaft EFZ

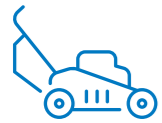
Zum Verantwortungsbereich von Hauswirtschaftspraktiker*innen in einem Betrieb gehören: Reinigung, Wäscheversorgung, Verpflegung und Tätigkeit im Service. Du reinigst Räume, Möbel, Geräte und Maschinen, pflegst und kontrollierst die Einrichtungen. Dabei arbeitest du in verschiedenen Bereichen wie Küche, Reinigung, Unterhalt und Wäscherei. Die Arbeit in verschiedenen Teams und an verschiedenen Standorten gehört zu deinem Alltag.

Kochen
 Backen
 Vorbereiten

Praktiker*in PrA Küche

Als Praktiker*innen PrA Küche lernst du feine Gerichte und Süßspeisen zuzubereiten und anzurichten. Dazu gehört auch das Rüsten von Gemüse und Salaten. Zudem lernst du eine sachgemässe Lagerung und Aufbewahrung von Lebensmitteln. In der Küche arbeitest du mit diversen Maschinen und Geräten. Die Reinigung der Küchengeräte gehört ebenfalls zu deinen Aufgaben.





UNTERHALT



Reinigung
Pflege
Unterhalt

Praktiker*in PrA Betriebsunterhalt Unterhaltspraktiker*in EBA Fachmann/-frau Betriebsunterhalt EFZ

Zum Verantwortungsbereich von Praktiker*innen Betriebsunterhalt gehört die Pflege und Reinigung von Gebäuden, Betriebsarealen sowie von Aussenbereichen und Grünanlagen. Du arbeitest mit verschiedenen Geräten und Maschinen. Die Arbeit in verschiedenen Teams und an verschiedenen Standorten gehört zu deinem Alltag.



INDUSTRIE



Verpacken
Sortieren
Montieren
Kontrollieren
Reinigung von Artikeln
unserer Kundschaft

Praktiker*in PrA Industrie

Zum Alltag der Industriepraktiker*innen gehört die Arbeit in verschiedenen Produktionsgruppen. Wir bearbeiten Aufträge für unsere Kundschaft. Von Hand oder mit verschiedenen Hilfsmitteln werden diverse Tätigkeiten ausgeführt.





MECHANIK



- Vorbereiten
- Einrichten
- Bedienen
- Produzieren

Praktiker*in PrA Mechanik Mechanikpraktiker*in EBA Produktionsmechaniker*in EFZ

Zur Verantwortung im Bereich Mechanik gehört die Mitarbeit in einer mechanischen Produktionsgruppe und die Fertigung von Produkten für unsere Kundschaft im Bereich Metall- und Kunststoffbearbeitung. Material vorbereiten, Einrichten von konventionellen Bohr- und Fräsmaschinen, Bedienen von CNC-Programmierten Maschinen und Produktion von Werkstücken gehören ebenfalls zu deinen Aufgaben.



LOGISTIK



- Rüsten
- Wägen
- Kontrollieren
- Einlagern

Praktiker*in PrA Logistik Logistiker*in EBA

Der Arbeitsplatz befindet sich im Bereich Wareneingang, Lager und Spedition. Zum Aufgabengebiet gehören Tätigkeiten wie die Annahme von Artikeln und Gütern unserer Lieferunternehmen und Kundschaft sowie die Bereitstellung von fertiggestellten Aufträgen zur Abholung oder Lieferung an die Kundschaft. Zusammen mit deinen Teamkollegen*innen sorgst du für einen optimalen Warenfluss zwischen der Logistik und Produktion. Ausserdem lernst du die Lager optimal zu verwalten, damit stets der Überblick beibehalten werden kann.





Reparatur- und Service
Verkauf
E-Bikes
Mountainbikes
Rennvelos
Velobörse

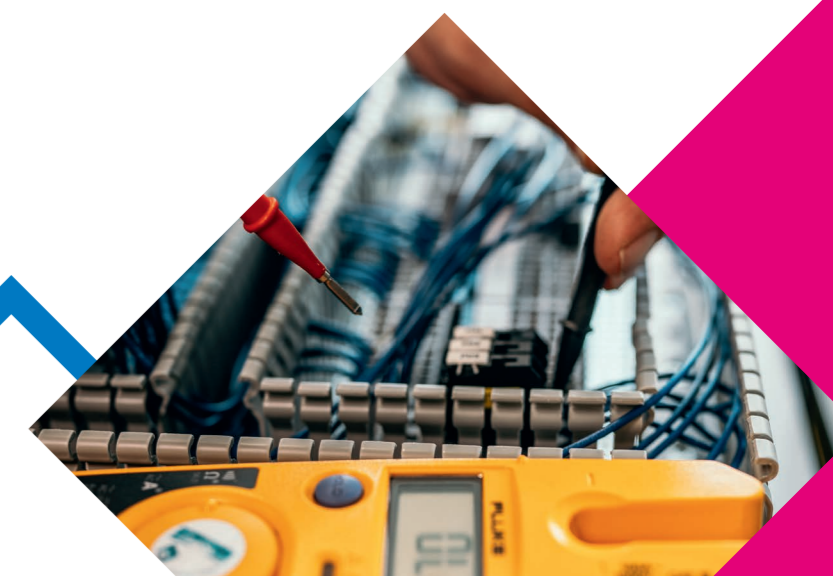
Praktiker*in PrA Zweirad

Als öffentliche Velowerkstatt führen wir Reparatur- und Servicearbeiten an Velos unserer Kundschaft durch. Zusätzlich stellen wir Velos für das Projekt Velafrica instand. Du magst Velos und hast Freude am Schrauben. Schmutzige Finger sind für dich kein Problem. Dann ist die Ausbildung zum Zweiradpraktiker passend für dich.

Schaltschrankmontage
Verdrahtungsarbeiten
Kontroll- und Messarbeiten

Praktiker*in PrA Elektroarbeiten

In unserer grossen Elektroabteilung bearbeiten wir verschiedenen Aufträge unserer Kundschaft im Bereich Elektromontage. Du führst die Detail- und Fertigmontage für elektromechanische und elektronische Geräte aus. Du stellst Baugruppen und Verdrahtung nach Vorgabe und Schemas zusammen, beherrscht Verdrahtungsarbeiten sowie einfache Kontroll-, Mess- und Abgleicharbeiten.





METALLBAU



- Vorbereiten
- Einrichten
- Produktion
- Qualitätskontrolle
- Unterhalt und Reinigung

Praktiker*in PrA Metallbau

Du arbeitest in der Stanzerei mit kleinen und grossen Maschinen in der Metallbearbeitung. Wir bearbeiten diverse Aufträge unserer Kundschaft und bringen das Metall für unsere Auftraggebenden in die passende und gewünschte Form. Du führst einfachere Arbeiten in der Fertigung aus und kannst mit Handwerkzeugen, technischen Einrichtungen sowie Mess- und Prüfmitteln umgehen.



REINIGUNG



- Reinigung
- Pflege
- Wartung
- Sauberkeit
- Hygiene

Gebäudereiniger*in EBA Gebäudereiniger*in EFZ

Gebäudereiniger*innen reinigen und pflegen Innen- und Aussenräume von Gebäuden und Einrichtungen. Du kennst die Maschinen und Reinigungsmittel, und kannst diese korrekt und am richtigen Ort einsetzen. Das heisst, du sorgst für Sauberkeit und Hygiene. Dabei kennst du immer die richtige Reinigungsmethode.





HPV Uzwil-Flawil
Buecherwäldli

«GEMEINSAM RICHTUNG ZUKUNFT.»

